



FOOD GROUP

Welche Rolle spielt der Lebensmitteleinzelhandel in der Wahrnehmung der Landwirtschaft?

Dritter Hohenheimer Landwirtschaftsdialog

19.April.2018

Dr.Heinz Schweer (Direktor Landwirtschaft)



Umsatz

5,1

Umsatz 2017
in Milliarden Euro



Mitarbeiter

11.800

Durchschnittliche Beschäftigtenzahl
(VZÄ) 2017
(einschließlich Fremdarbeitskräfte)



Pork

302.000

Pro Woche verarbeitete Schweine



Beef

17.500

Pro Woche verarbeitete Rinder

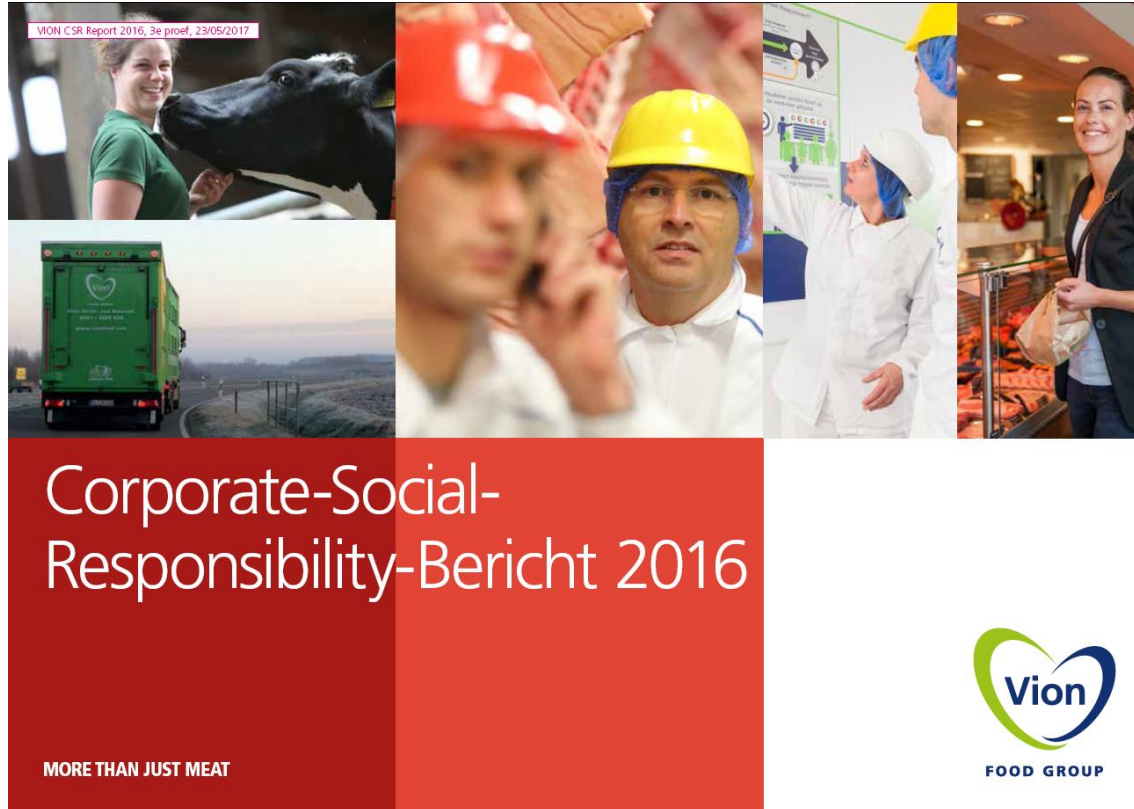


Food Service

61.000

Absatzvolumen 2017 (in Tonnen kg)

Der erste Nachhaltigkeitsbericht in der Fleischbranche



Wie nimmt die Landwirtschaft den LEH wahr?

Von Werbung mit Landwirten zu strategischen Partnerschaften

Früher anonyme Marktbeziehungen Landwirt-Schlachtstellen –
Lebensmitteleinzelhandel.

Mit den wachsenden Verbraucheransprüchen an Regionalität, Tierwohl und
Nachhaltigkeit entstehen neue Beziehungen zwischen LEH -Schlachtstellen –
Landwirtschaft.

Von Werbung mit Landwirten bis zu strategischen Partnerschaften

- als Werbeträger
- auf nationaler Ebene wie Initiative Tierwohl
- in direkter Beziehung auf Vertragsebene

Netto Programm über Vion Crailsheim

- Erfolgsgeschichte „Ein Herz für Erzeuger“ mit Netto über Minutensteaks, Gulasch und Kochschinken



Vion Simmental – Handelsmarke bei REWE

Vion 100% Simmental im Handel - teils Handelsmarke

SIMMENTAL PUR =  + Rinderrasse Simmental



Beispiel: Simmental Pur bei Rewe Süd



Regionales Rindfleischprogramm Vion-ALDI Süd



- Ausstattung aller Produkte mit 2D-Codes (fTRACE)
- Glaubwürdigkeit durch Rückverfolgung des gesamten Produktionsprozesses bis auf den einzelnen Hof.



fTRACE Ein Klick und Sie wissen Bescheid

Original Bayerisches Rinder-Suppenfleisch

Produktinfos Herkunft Herstellung Qualität Rezepte

Informationen zum Produkt

fTRACE-ID: 0000009270

Landwirt: Robert Stadler
94424 Arnstorf
Bayern

Schlachtbetrieb: VION Pfarrkirchen GmbH
Pfarrkirchen
Bayern



Überregionale Partnerschaften

Der Lebensmitteleinzelhandel finanziert die ITW

135,8 Mio.€

**Für Schwein
84,1 Mio.€**

**Für Geflügel
55,5 Mio.€**

So funktioniert die Initiative Tierwohl





Stufe 1	Stufe 2	Stufe 3	Stufe 4
Stallhaltung	Stallhaltung Plus	Auslauf	Bio
<ul style="list-style-type: none"> • gesetzliche Bestimmungen 	<ul style="list-style-type: none"> • Mehr Platz • Beschäftigung 	<ul style="list-style-type: none"> • Mehr Platz • Zugang zu Außenklima • gentechnikfreie Fütterung 	<ul style="list-style-type: none"> • Bestimmungen für Bio Fleisch



Direkte Strategische Partnerschaften

Nachhaltigkeit - BEST Beef bei McDonalds

BEST Beef - Module

HALTUNGSSYSTEME	FUTTER	MANAGEMENT
		
Kriterien: <ul style="list-style-type: none">• Laufstall oder• Anbindehaltung mit Weidegang	Kriterium: <ul style="list-style-type: none">• Anteil Grundfutter mind. 60 % i.d.Tr. +• Anteil Rohfaser mind. 17 % i.d.Tr.	Kriterien: <ul style="list-style-type: none">• Nutzungsdauer• Abkalbebox• Hygiene
QS-Zertifizierung oder QS-Anerkennung		



Programm EDEKA Südwest auf Vertragsbasis



Zwei Sterne Tierschutzlabel des Deutschen Tierschutzbundes

- > Landwirte bekommen für Umrüstung der Haltung 10-Jahresverträge



Kaufland sucht weiter Partner aus der Landwirtschaft



Saustark: Wir suchen noch mehr Landwirte als verlässliche Partner!

Ansprechpartner:



Siegfried Spohrer
+49(0)6298 925 3600



Dr. Clemens Dirscherl
+49(0)6298 925 3619

Danke an alle unsere Vertragslandwirte. Gemeinsam haben wir ein leistungsstarkes Qualitätsprogramm für Schweinefleisch auf die Beine gestellt. Aufgrund des großen Erfolgs suchen wir weitere Landwirte, die gemeinsam mit uns die Fleischqualität und den Tierwohlstandard weiter entwickeln wollen.

Wir bieten Ihnen:

- Ein erfolgreiches Programm für mehr Tierwohl (mindestens 50% mehr Platz, Außenklimastall und/oder Auslauf, Stroh als Beschäftigungsmaterial, GVO-freie Futtermittel)
- Eine zukunftsorientierte Zusammenarbeit, in der sich ein Mehr an Tierwohl lohnt
- Eine vertraglich vereinbarte Preis- und Abnahmegarantie
- Eine hohe Verlässlichkeit mit einem starken Handelspartner



Gute Woche.

Vion forscht und testet das Tierschutzlabel des Deutschen Tierschutzbundes



- **Wissenschaft**



- **Deutscher Tierschutzbund**



- **LEH**



- **Landwirtschaft**



- **Vion Food Group**

Kriterien Einstiegslabel:

- ✓ Funktionen Liege-, Aktivitäts- und Fressbereich sind sichtbar getrennt
- ✓ daher mehr Platz 1,1qm
- ✓ Beschäftigungsmöglichkeiten mit Stroh
- ✓ Ebermast

Fazit nach Projektphase mit 15 Landwirten:

- ✓ Kriterien in konventionellen Ställen umsetzbar
- ✓ Erfolg hängt an der Vermarktung des ganzen Schweins
- ✓ Partner LEH/Industrie

Kommunikation über das Tierschutzlabel

Ganz Berlin setzt auf Tierschutz

FÜR MEHR TIERSCHUTZ
 VERBRAUCHERWISSEN
 VERBRAUCHERWISSEN

..Wenn es den Tieren gut geht, ist die Qualität des Fleisches auch gut.“
 Landwirt Christoph Becker



BIRKENHOF **KAISER'S**

Ab sofort in allen 150 Kaiser's-Märkten – SB-Schweinefleisch aus dem Tierschutzprogramm

Infos und Fakten zum Birkenhof SB-Schweinefleisch aus dem Tierschutzprogramm

Kaiser's Offensive in Berlin

Nach einer erfolgreichen Test- und Erprobungsphase bieten nun alle Berliner Kaiser's Filialen als erstes SB-Schweinefleisch aus dem Tierschutzprogramm an. Damit reagieren Kaiser's direkt auf Wünsche von Verbrauchern, die immer mehr nachhaltig und schonend erzeugtes Fleisch verlangen. Die 150 Kaiser's Märkte in Berlin und Potsdam in Deutschland hier sind flächendeckend Schweinefleisch mit dem herblauen Tierschutzlabel der Einsteinstufe anzufinden. Bereits vor 22 Jahren hatte die Einzelhandelsgruppe Kaiser's Tengelmann mit dem Bullenfleisch-Marketingprogramm Maßstäbe gesetzt. Kaiser's ist überzeugt, dass auch das höherwertig erzeugte Schweinefleisch aus dem Tierschutzprogramm neue Standards setzt.



SB-Schweinefleisch

Als eines der ersten Unternehmen im Lebensmittelhandel bietet Kaiser's seinen Kunden schon seit Januar dieses Jahres in ausgewählten Testmärkten u. a. Schweinefleisch an, das nach dem Tierschutzlabel der Einsteinstufe des Deutschen Tierschutzbundes erzeugt wurde. Befragungen und Analysen haben ergeben, dass immer mehr Verbraucher mehr Tierschutz bei der Auswahl von Tieren wünschen.

Unsere Landwirte

Die ersten landwirtschaftlichen Betriebe haben vor mehr als einem Jahr ihre Ställe nach dem vom Deutschen Tierschutzbund und Mueserthalen entwickelten Richtlinie für mehr Tierschutz umgebaut. Unsere erfahrenen Bauern wie Karl Herold beschreiben, wie sie ihren Platz nutzen und ihren Stall aufleben in Schärfe, Frische und Bewegung. Die Tiere sind zutraulich und neugierig. Diese positiven Veränderungen in der Mast werden von veterinärmedizinischen Instituten und Universitäten begleitet.

FÜR MEHR TIERSCHUTZ
 ZERTIFIZIERT NACH RICHTLINIEN DES DEUTSCHEN TIERSCHUTZBUNDES
 tierschutzlabel.info | Einsteinstufe

BIRKENHOF **KAISER'S**

Mehr Informationen unter: www.metzger-birkenhof.de und www.aktivertierschutz.com

Regional erzeugt, regional verarbeitet, regional vermarktet

Die Betriebe unserer Bauern liegen in Nordwest- und Schleswig-Holstein. Sie sind angeschlossen an den Schlacht- und Zerlegungsbetrieb von VONHOF in Ceven zwischen Hamburg und Berlin. Das garantiert für die Tiere geringe Transportzeiten, die weit unter dem Deutschen Tierschutzbund festgelegten max. vier Stunden liegen.

Regionale Erzeugung und Vermarktung sind zu einem immer wichtigeren Kriterium in der Lebensmittelproduktion.

Tierschutzlabel des Deutschen Tierschutzbundes

Nach festgelegten Kriterien des Deutschen Tierschutzbundes werden die Tiere schonend und tierschutzgerecht gehalten. Schon in der Einsteinstufe haben die Schweine haben 30 Prozent mehr Platz im Stall, sie können sich viel mehr bewegen und haben mehr Beschäftigungsmöglichkeiten wie z.B. Sandgrube und geringerer Stress. Kaiser's setzt die Forderungen nach mehr Tierschutz aktiv um. Das Wohlfühl der Tiere steht für uns absolut im Vordergrund.

Mehr Tierschutz kostet mehr

Mehr Tierwohl und damit eine höhere Produktqualität gibt es nicht umsonst. Das dieses SB-Schweinefleisch aus dem Tierschutzprogramm mehr kostet, liegt fast ein Drittel schon auf den Bauernhöfen entstehen höhere Kosten. In den Ställen leben auf gleicher Fläche am Tag Tiere, die wiederum intensiver von den Landwirten betreut, die Ställe müssen umgebaut werden. Mehr Licht, frischer Luft und ständig fließendes Wasser für die Tiere – der Tierkomfort ist schon in der Einsteinstufe stark ausgeweitet worden. Das hat natürlich seinen Preis.

BIRKENHOF **KAISER'S**

Unsere Landwirte sind überzeugt vom Tierschutz

„Die bisherige Tierhaltung in Deutschland ist ein „Austaufmodell.“
 Grotzer und Karl Herold

„Die Pionierarbeit ist unwahrscheinlich groß. Ich weiß nicht, was wir uns das nicht schon seit 20 Jahren machen.“
 Christoph Becker

„Ich will ein Schwein aufziehen, das sich auch fühlt.“
 Henning Herold



BIRKENHOF **KAISER'S**

Erfahrung bei Vion: Hohe Marktdurchdringung bei Beter Leven und de Groene Weg in den Niederlanden, Vermarktung des gesamten Schweins



- ★ Stern = Tierschutzstandards oberhalb des Gesetzes
- ★★ Sterne = Zwischensegment mit Auslauf
- ★★★ Sterne = Bio bzw. auf ähnlichem Niveau wie Bio

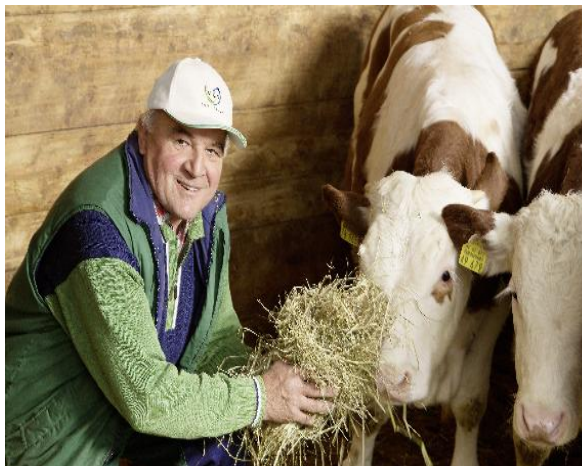


- Erfolgreiches Modell in NL (1.600 Schweinen/Woche)
- Vermarktung des gesamten Schlachtkörpers als Voraussetzung zum Erfolg

Der Lebensmitteleinzelhandel stellt in Positionspapieren zunehmend seine Forderungen an die Landwirtschaft

Beispiele:

- Lidl –Positionspapier für einen nachhaltigen Einkauf
- REWE – Leitbild zur Nutztierhaltung der Zukunft
- EDEKA -Forderungskatalog an die Milcherzeuger



Basis und Rückgrat aller Strategien ist die Landwirtschaft



- Die Landwirte nehmen den Lebensmitteleinzelhandel direkt als Partner im Geschäftsleben wahr
- Wie geht die Landwirtschaft mit den Forderungen des Lebensmitteleinzelhandels um?
- Gibt es eine Augenhöhe und eine ausreichende Honorierung für die höheren Kosten?